

**ADMINISTRATRICES
DES SOCIÉTÉS DU CAC 40
A
FIN JUIN 2017**

**Résultats de l'étude annuelle
Gouvernance & Structures**

Guy Le Péchon
Associé/Gérant
Expert

Composition des Conseils d' Administration et de Surveillance

CAC40 SITUATION A FIN JUIN 2017

DONNÉES ET LEUR ORIGINE

- Selon la lecture des rapports annuels 2016 et des convocations aux Assemblées Générales 2017
- Faible probabilité de modification après la tenue des AGO's, donc image de la situation prévisible
- Données présentées pour
 - les 40 sociétés du CAC40
 - **517 postes d'administrateurs**
 - **217 postes occupés par des femmes**
 - **178 administratrices personnes physiques** dont 154 déjà présentes à fin juin 2016 et 24 nouvelles
 - 12 présentes en 2016 ne le sont plus

CAC40 SITUATION A FIN JUIN 2017

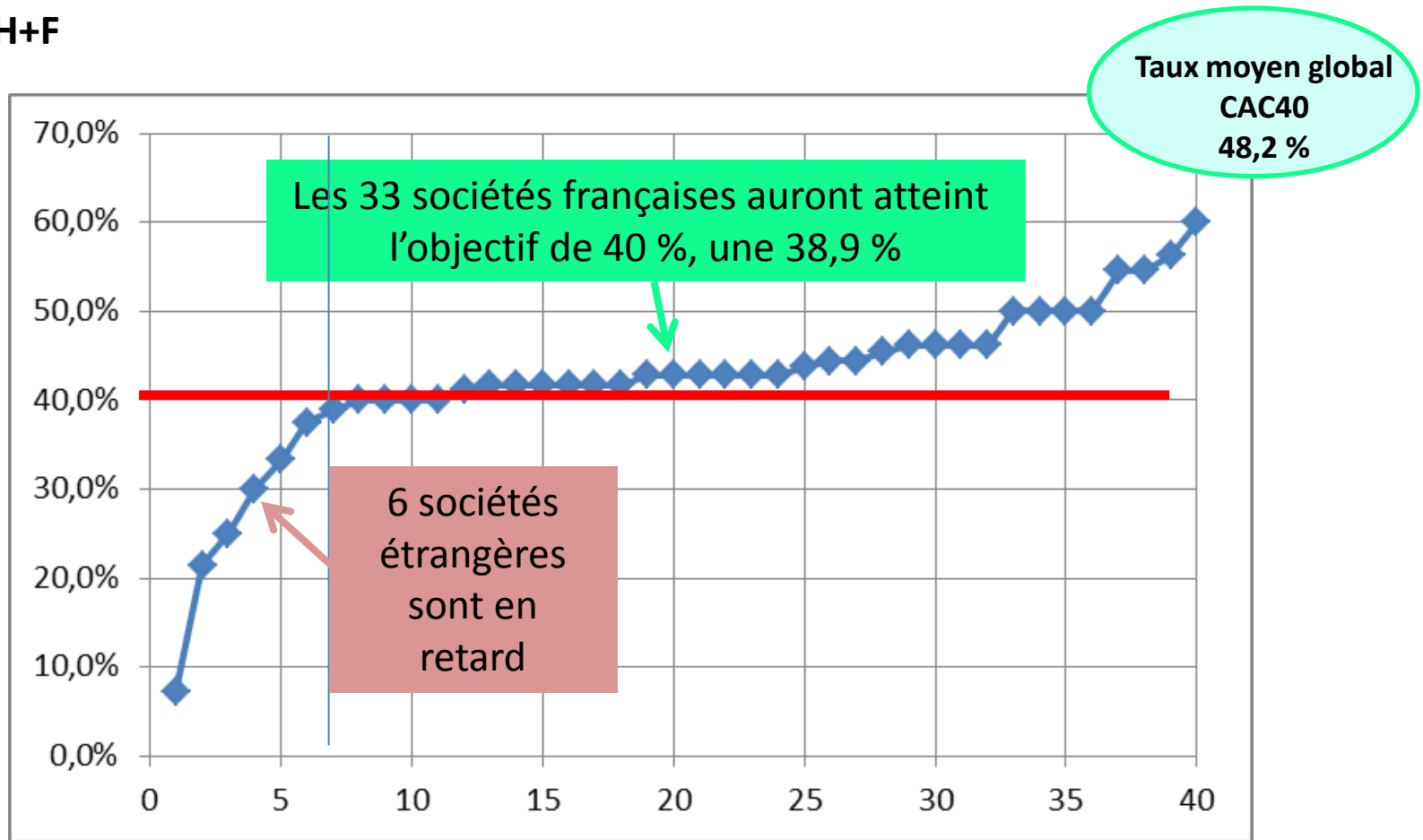
POURSUITE DE LA PROGRESSION DES RATIOS

- Sociétés avec leur siège social en France
 - 33 respectent objectif de la Loi les 40%
 - 1 atteint 38,9 %
- Sociétés avec leur siège social hors de France, donc non juridiquement soumises à la loi française
 - 3 entre 30 % et 40 %, 2 entre 20 % et 30 %, 1 sous 10 %

DISTRIBUTION DU TAUX DE FÉMINISATION DES CONSEILS DES SOCIÉTÉS DU CAC40 PRÉVISIBLE A FIN JUIN 2017(*)

Ratio F/H+F

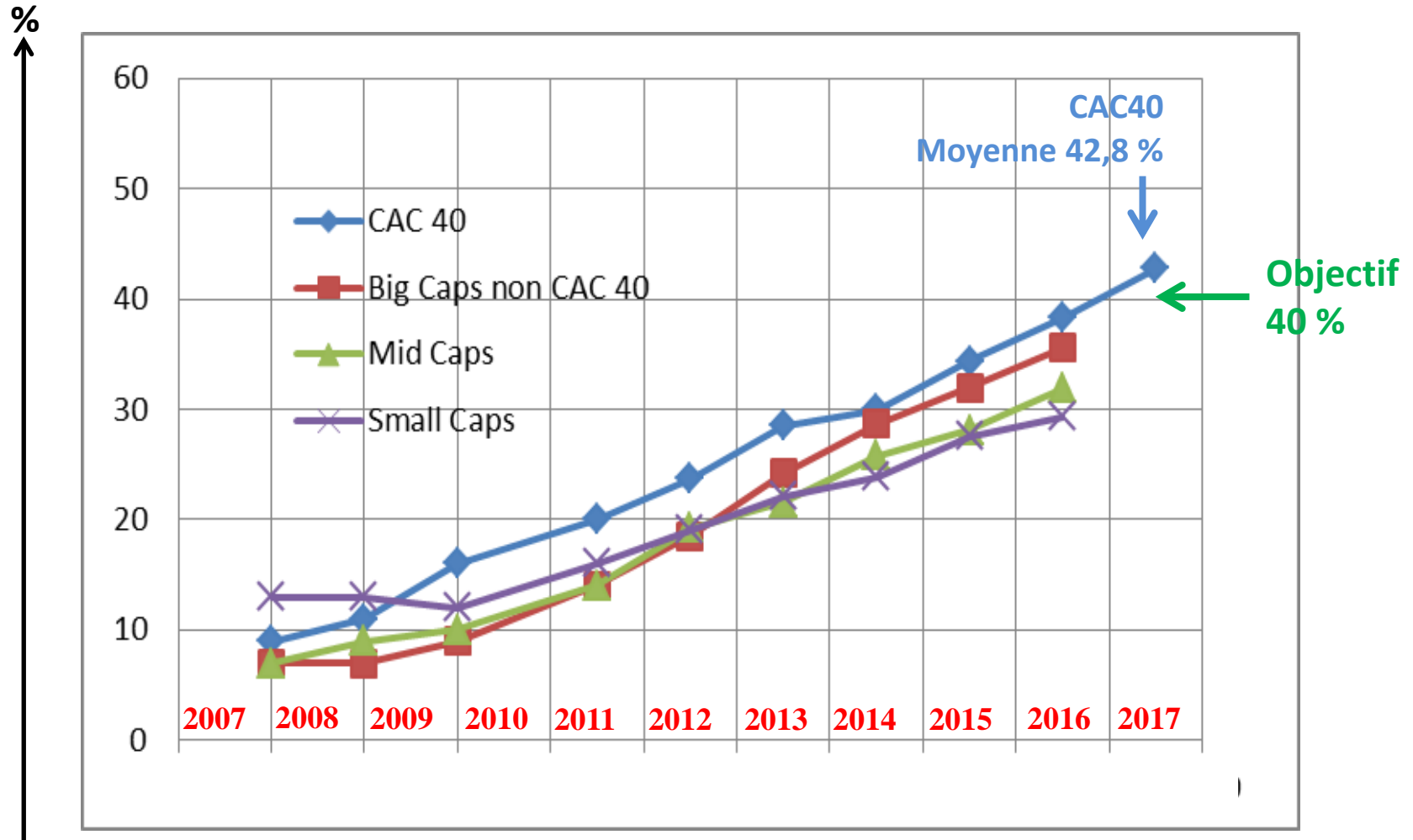
Objectif
2017



Sociétés rangées selon le taux de féminisation croissant de leur Conseil

(*) Les informations proviennent des rapports annuels 2016 et des ordres du jour des AGO 2017 publiés au 13 mai 2017

% RATIOS MOYENS F/H+F SUR 400 SOCIÉTÉS SITUATION PREVISIBLE POUR LE CAC40 A FIN JUIN 2017



CAC40 SITUATION A FIN JUIN 2017
CARACTÉRISTIQUES DES ADMINISTRATRICES STABLES
D'UNE ANNÉE A L'AUTRE

Les profils dominants

- Expérience de dirigeantes opérationnelle (50 %) - -
- Financières ou Consultantes (25 %)
- Essentiellement des **administratrices indépendantes**

50 % d'étrangères dont

- Anglo-saxonnes (UK, USA, CANADA) (20 %)
- Européennes hors UK (20%)

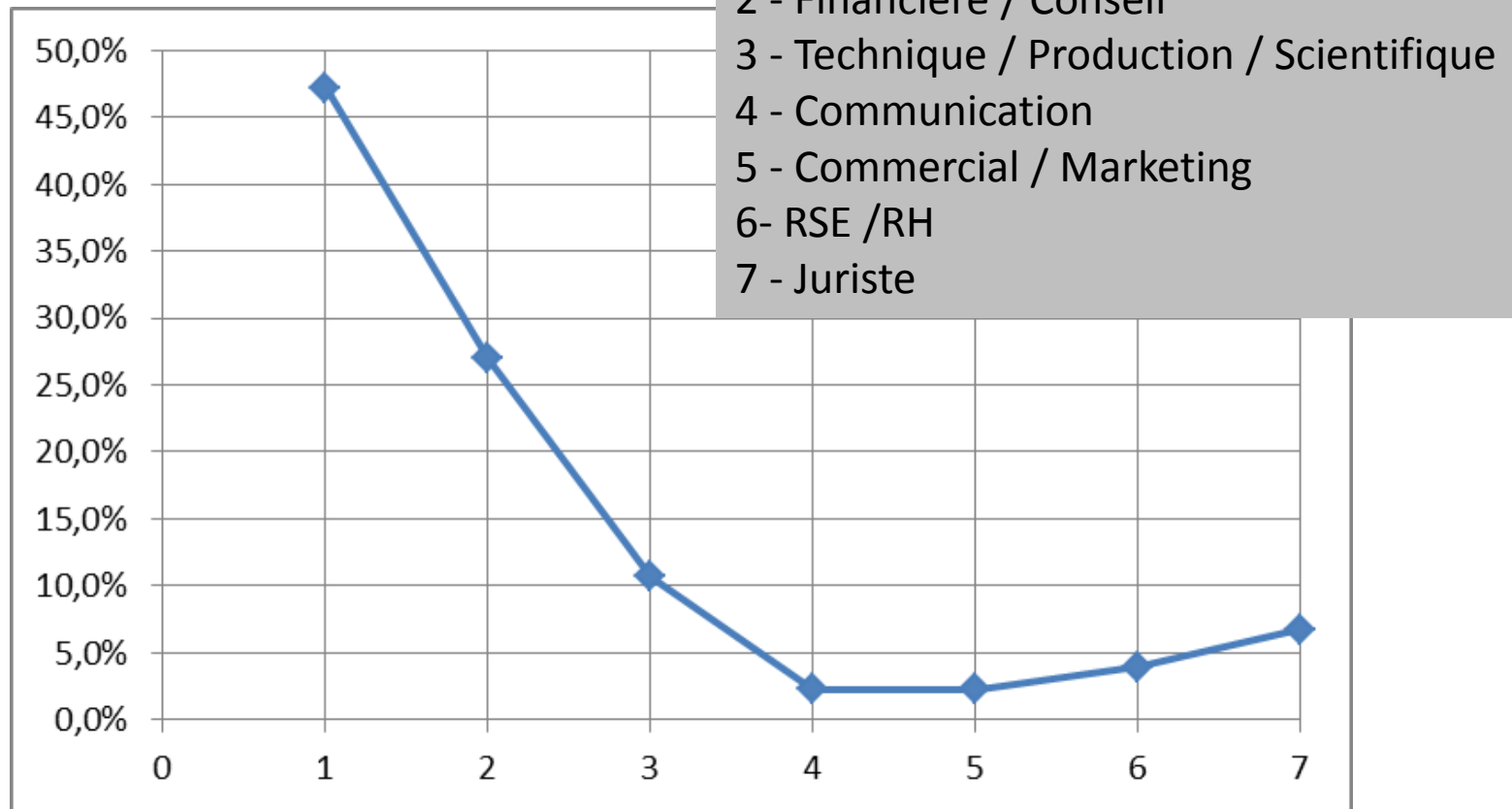
Pyramide des âges symétrique avec 45 % entre 50 et 60 ans

21 % des administratrices ont dans le passé occupé
un poste « **para-étatique** »

CAC40 SITUATION A FIN JUIN 2017

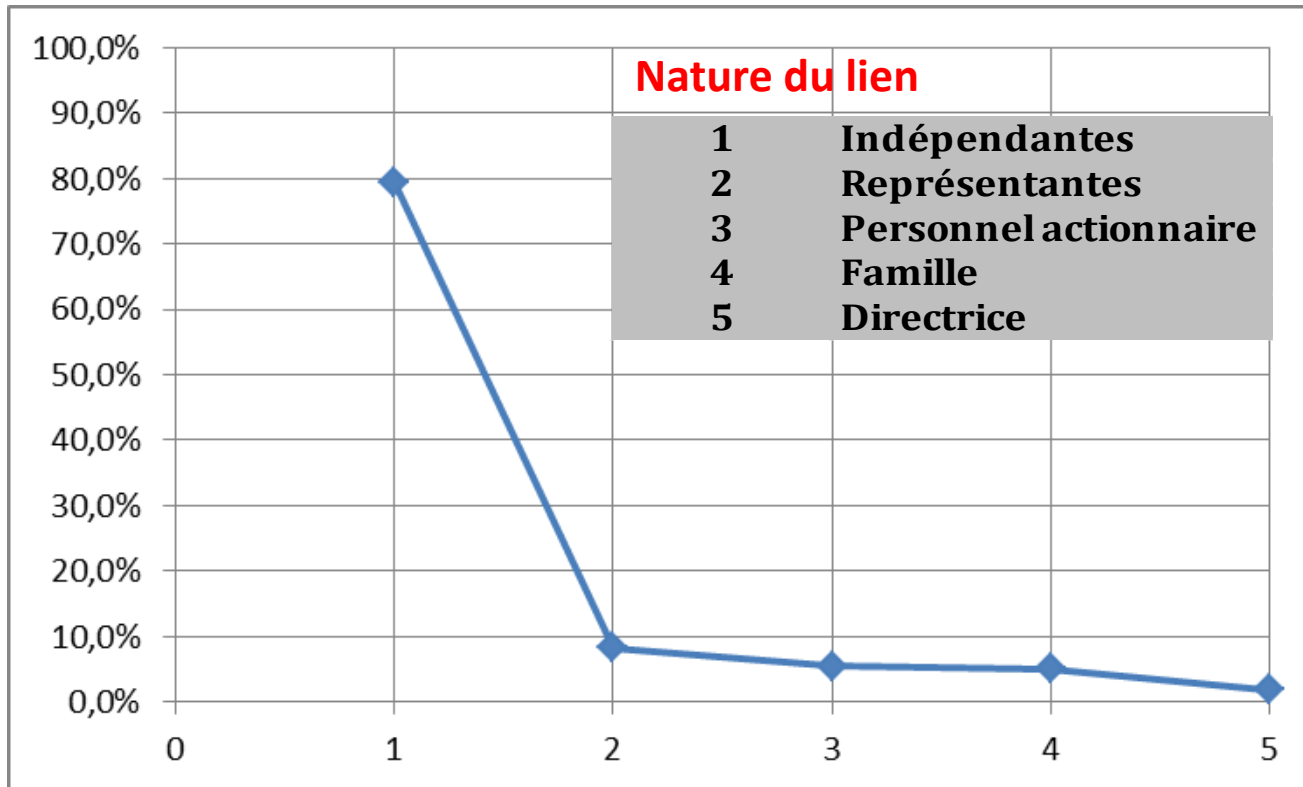
PROFIL GLOBAL DES ADMINISTRATRICES

% sur le total
d'administratrices



NATURE DU LIEN DES ADMINISTRATRICES AVEC LEUR SOCIÉTÉ

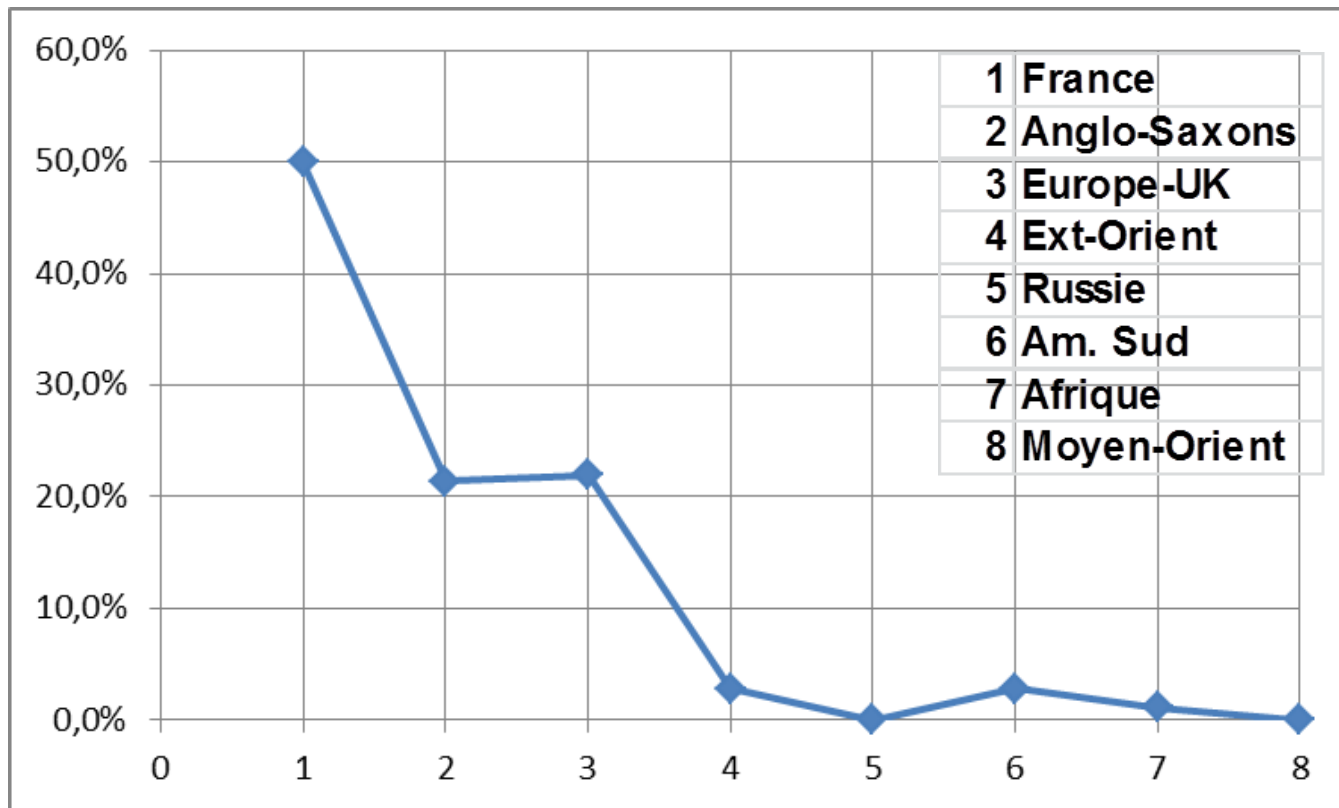
% sur le total de postes occupés
par des administratrices



CAC40 SITUATION A FIN JUIN 2017

NATIONALITÉS DES ADMINISTRATRICES

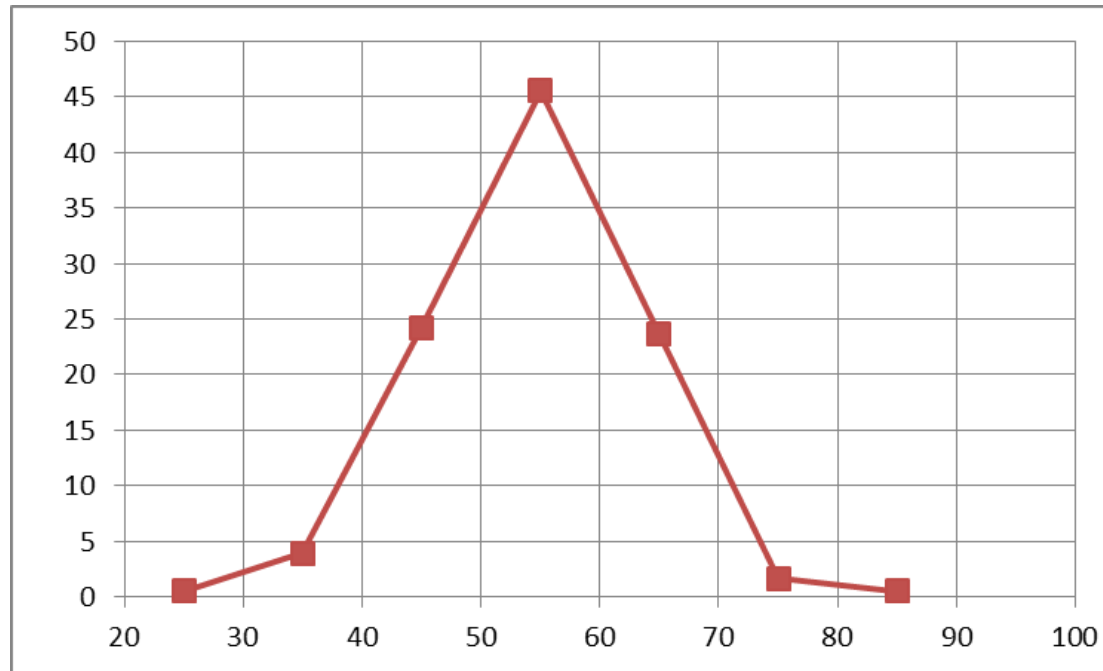
% sur le total d'administratrices



CAC40 SITUATION A FIN JUIN 2017

TRANCHES D'AGES DES ADMINISTRATRICES

% sur le total d'administratrices



Tranches de 10 ans d'âge

CAC40 SITUATION A FIN JUIN 2017
ADMINISTRATRICES PASSÉES PAR UN ORGANISME D'ÉTAT

20,8 %
des administratrices
ont précédemment dans
leur parcours occupé un poste
au sein d'un organisme para-étatique tels
Administrations, Ministères, ONU, Communauté Européenne

Un souhait :
Une étude similaire
pour les administrateurs hommes !



Pour tout renseignement sur ce rapport

Guy Le Péchon, Associé/Gérant
Gouvernance & Structures

guy.le-pechon@m4x.org

• Voir profil sur [Linkedin](#)

• +33 6 16 31 07 15

Gouvernance & Structures

2 allée des Troènes

92330 SCEAUX

<http://www.g-et-s.com>