

**ADMINISTRATRICES
DES SOCIÉTÉS DU CAC 40
A
FIN JUIN 2016**

**Résultats de l'étude annuelle
Gouvernance & Structures**

Guy Le Péchon
Associé/Gérant
Expert

Composition des Conseils d' Administration et de Surveillance

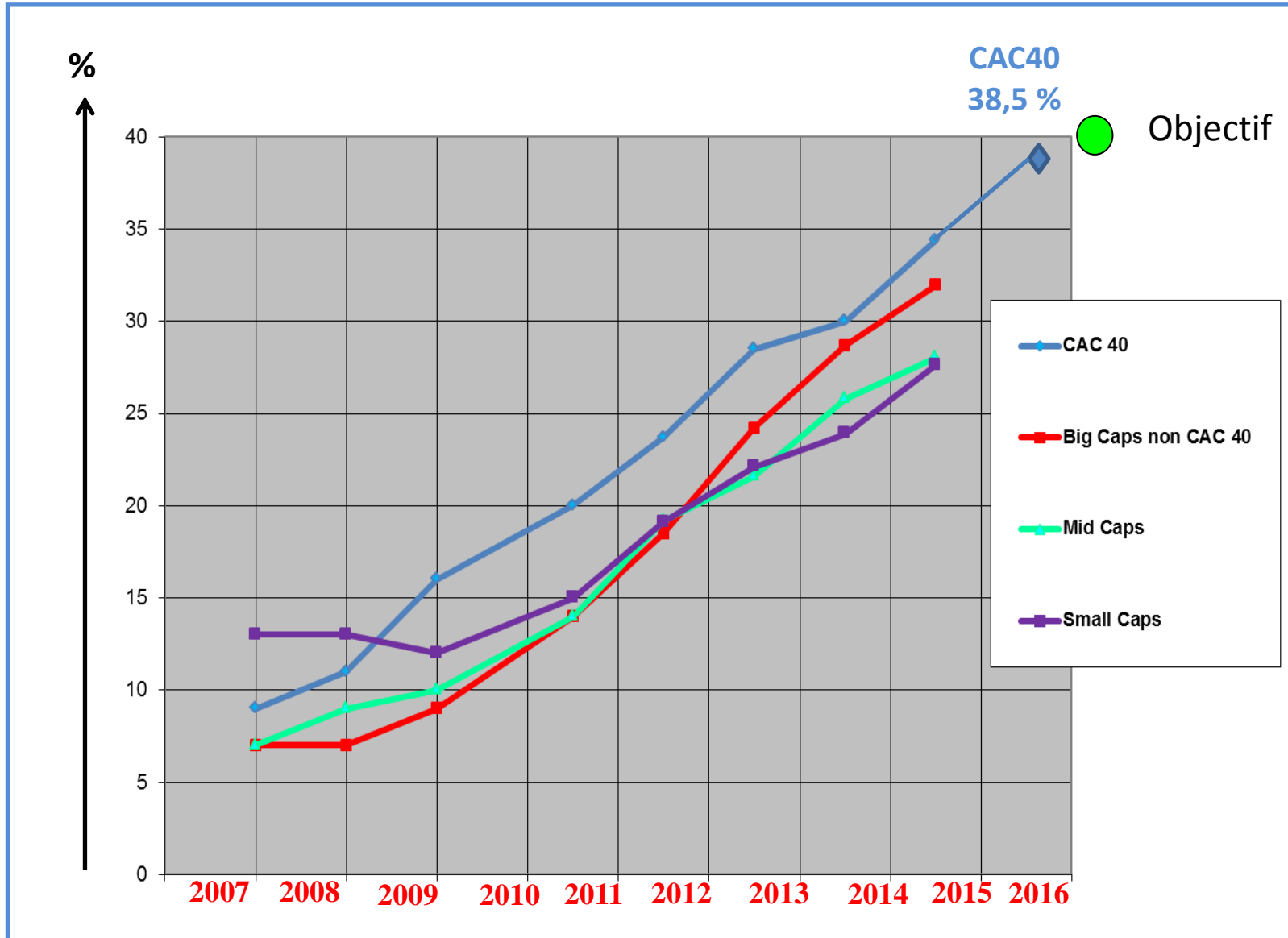
DONNÉES

- Données présentées pour
 - les 40 sociétés du CAC40
 - 198 postes occupés par
 - 157 administratrices personnes physiques dont 134 déjà présentes à fin juin 2015 et 23 nouvelles
- Selon la lecture des rapports annuels 2015, des convocations aux Assemblées générales et PV des AGs tenues disponibles au 15 mai 2016

RÉSUMÉ DES CONCLUSIONS

- Nouvelle progression sensible
- Retard des conseils de sociétés étrangères
- Les obligations pour 2017 devraient être tenues pour les françaises
- Les administratrices recrutées sont « naturellement » plus jeunes que celles déjà présentes à fin juin 2015, mais avec des profils similaires à celles déjà en place,
- Les liens à fin juin 2016 des administratrices avec leur société sont quasi identiques à ceux de juin 2015 avec un très fort taux d'indépendantes

% RATIOS MOYENS F/H+F SUR 400 SOCIÉTÉS

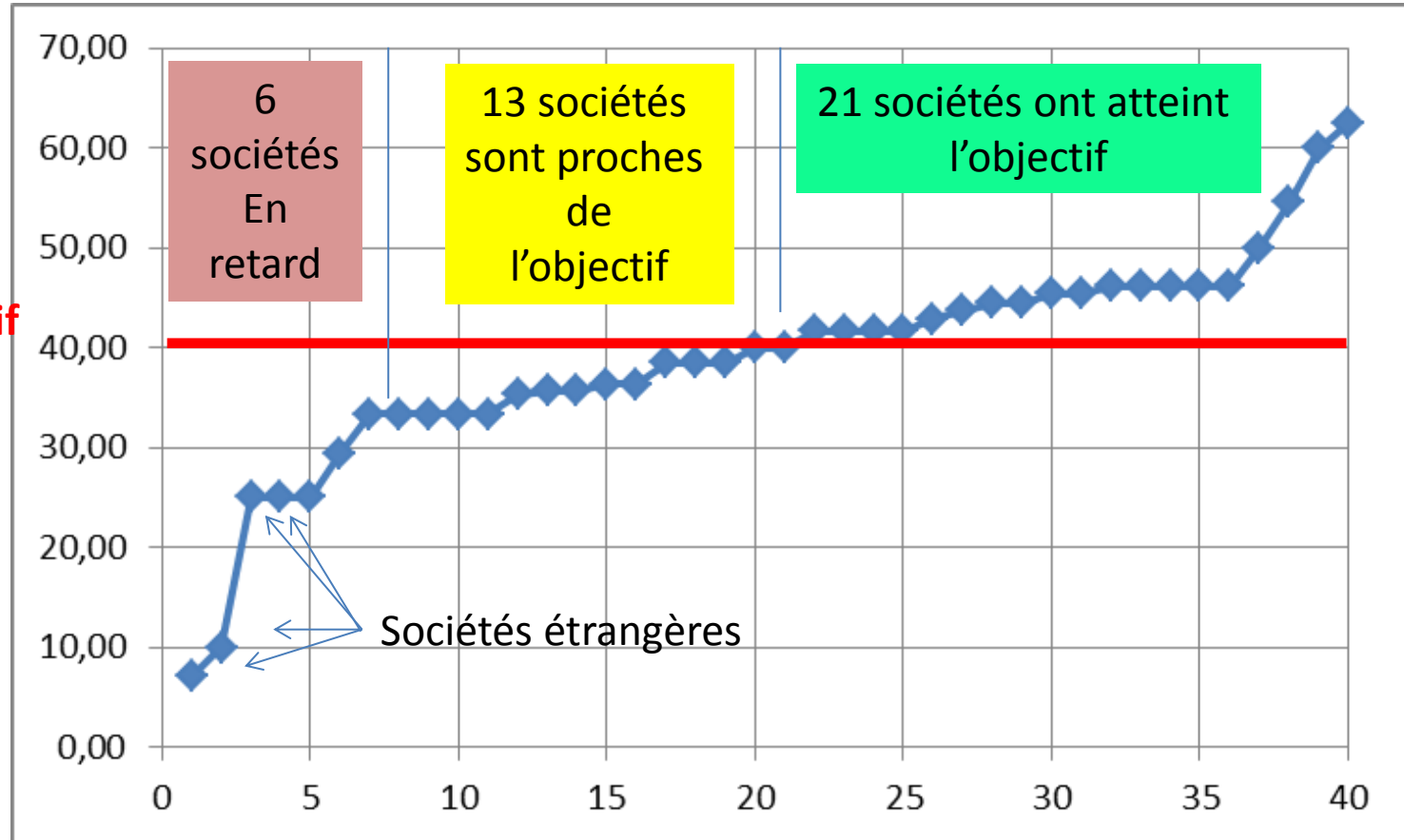


DISTRIBUTION DU TAUX DE FÉMINISATION DES CONSEILS DES SOCIÉTÉS DU CAC40 A FIN JUIN 2016 (*)

Taux moyen 38,5 %

Ratio F/H+F

Objectif
2017

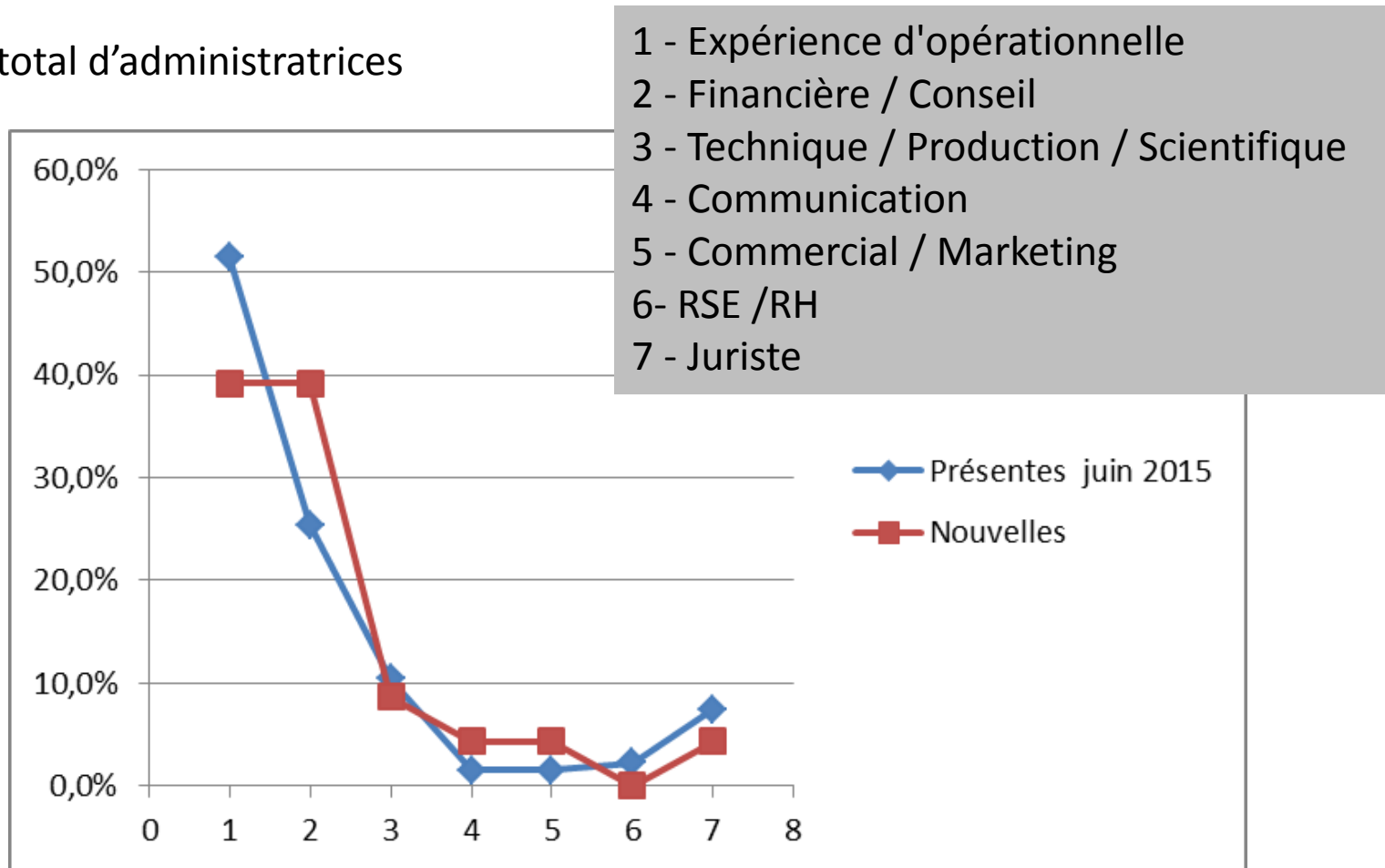


Sociétés rangées selon le taux de féminisation croissant de leur Conseil

(*) Les informations proviennent des rapports annuels 2015 et des ordres du jour des AGO 2016 publiés au 10 mai 2016

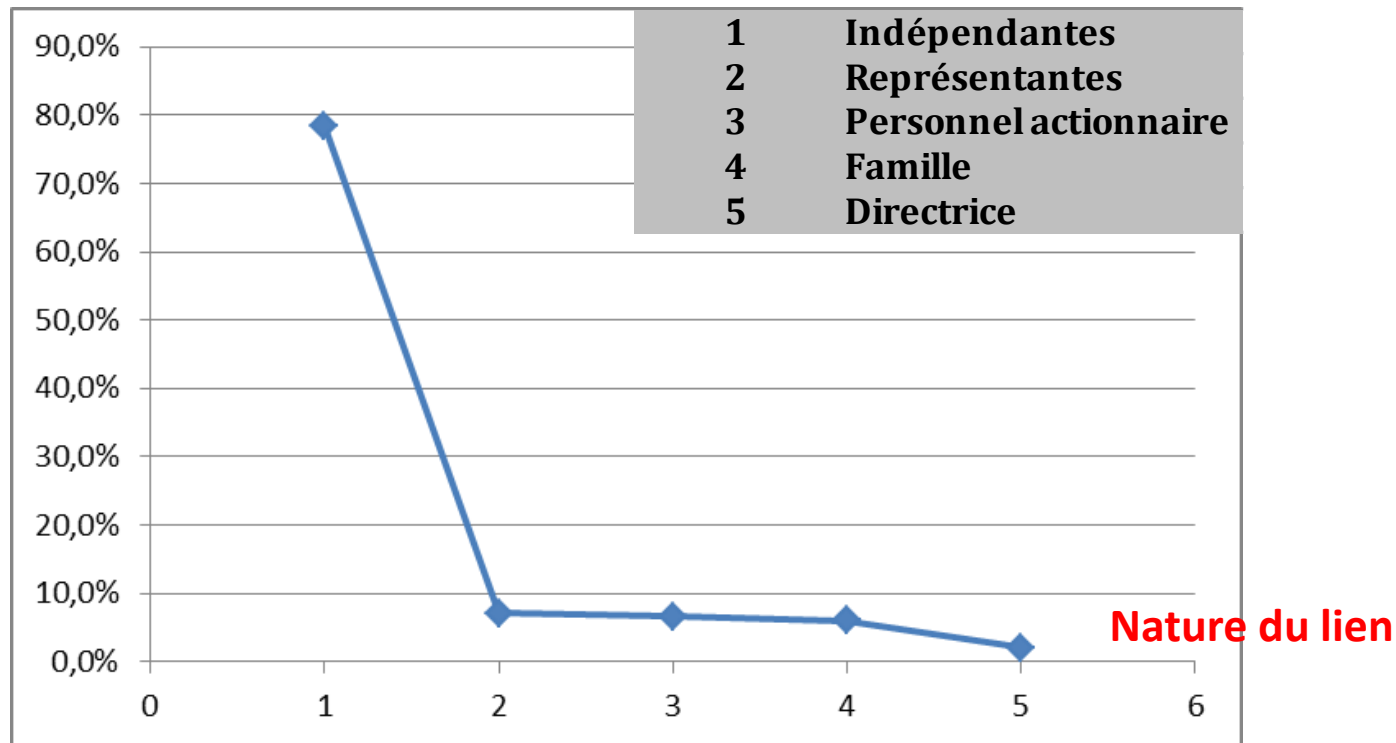
PROFIL GLOBAL DES ADMINISTRATRICES SOCIÉTÉS DU CAC40 FIN JUIN 2016

% sur le total d'administratrices



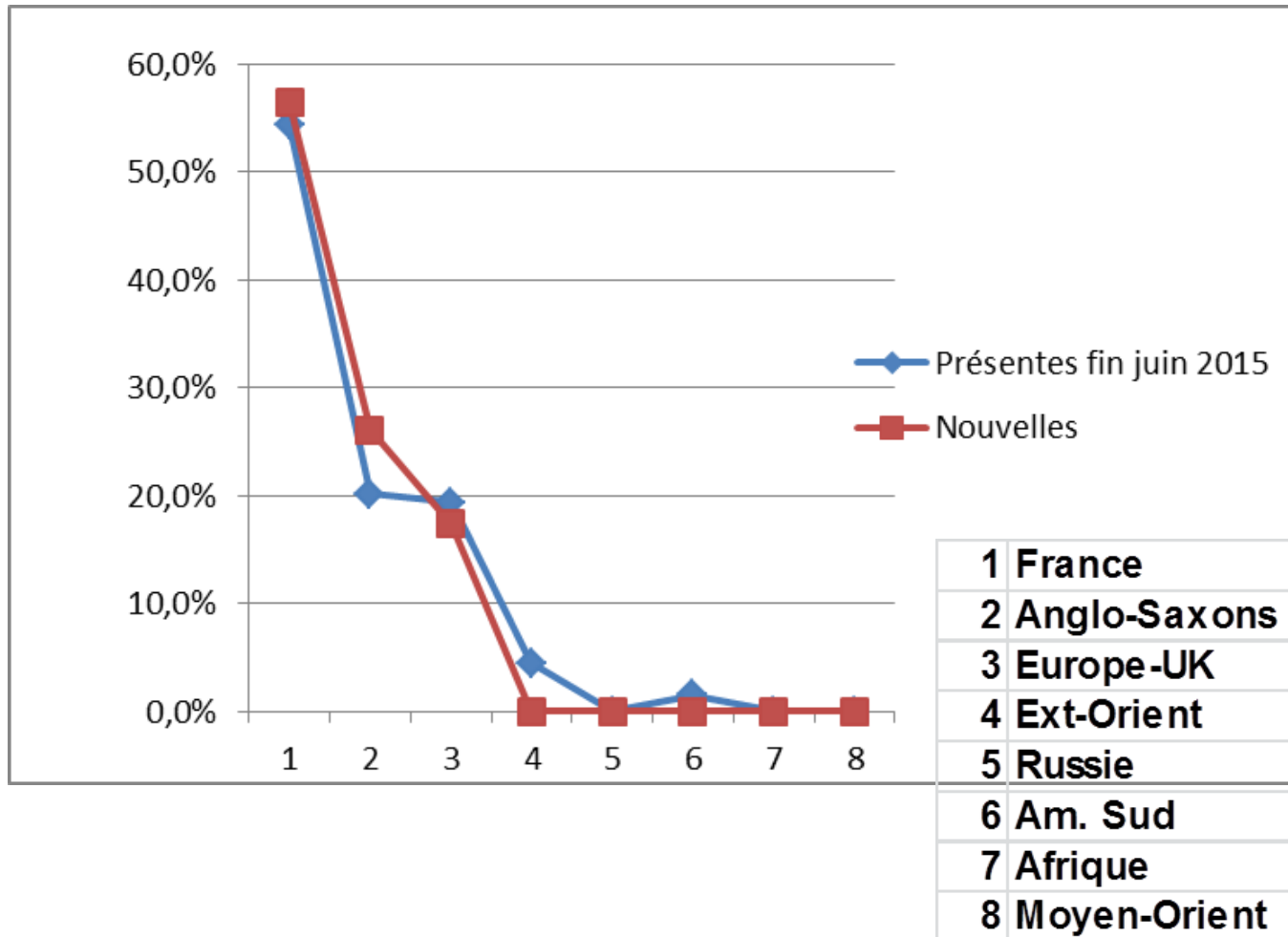
NATURE DU LIEN DES ADMINISTRATRICES AVEC LEUR SOCIÉTÉ CAC40 Fin juin 2016

% sur le total d'administratrices



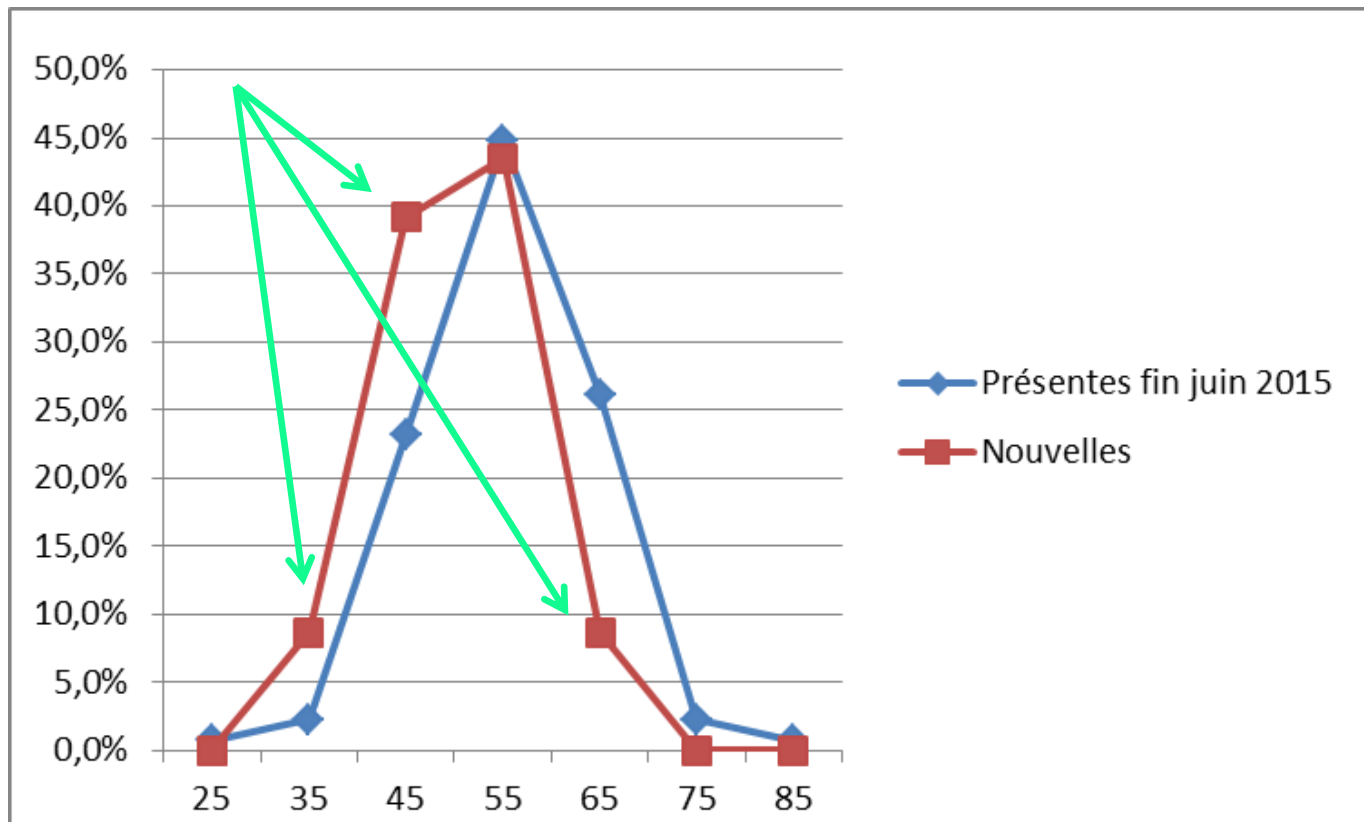
NATIONALITÉS DES ADMINISTRATRICES DES SOCIÉTÉS DU CAC40 FIN JUIN 2016

% sur le total d'administratrices



AGES DES ADMINISTRATRICES DES SOCIÉTÉS DU CAC40 FIN JUIN 2016

% sur le total d'administratrices



ADMINISTRATRICES PASSÉES PAR UN ORGANISME D'ÉTAT SOCIÉTÉS DU CAC40 FIN JUIN 2016

Présentes en juin 2015	24,6%
Nouvelles en juin 2016	13,0%